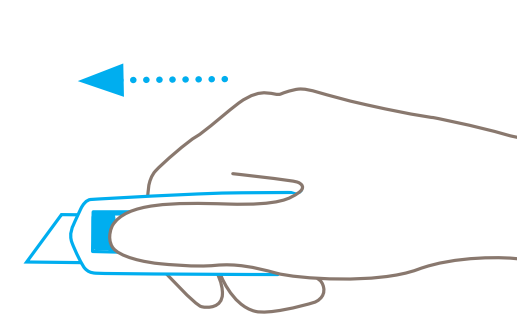
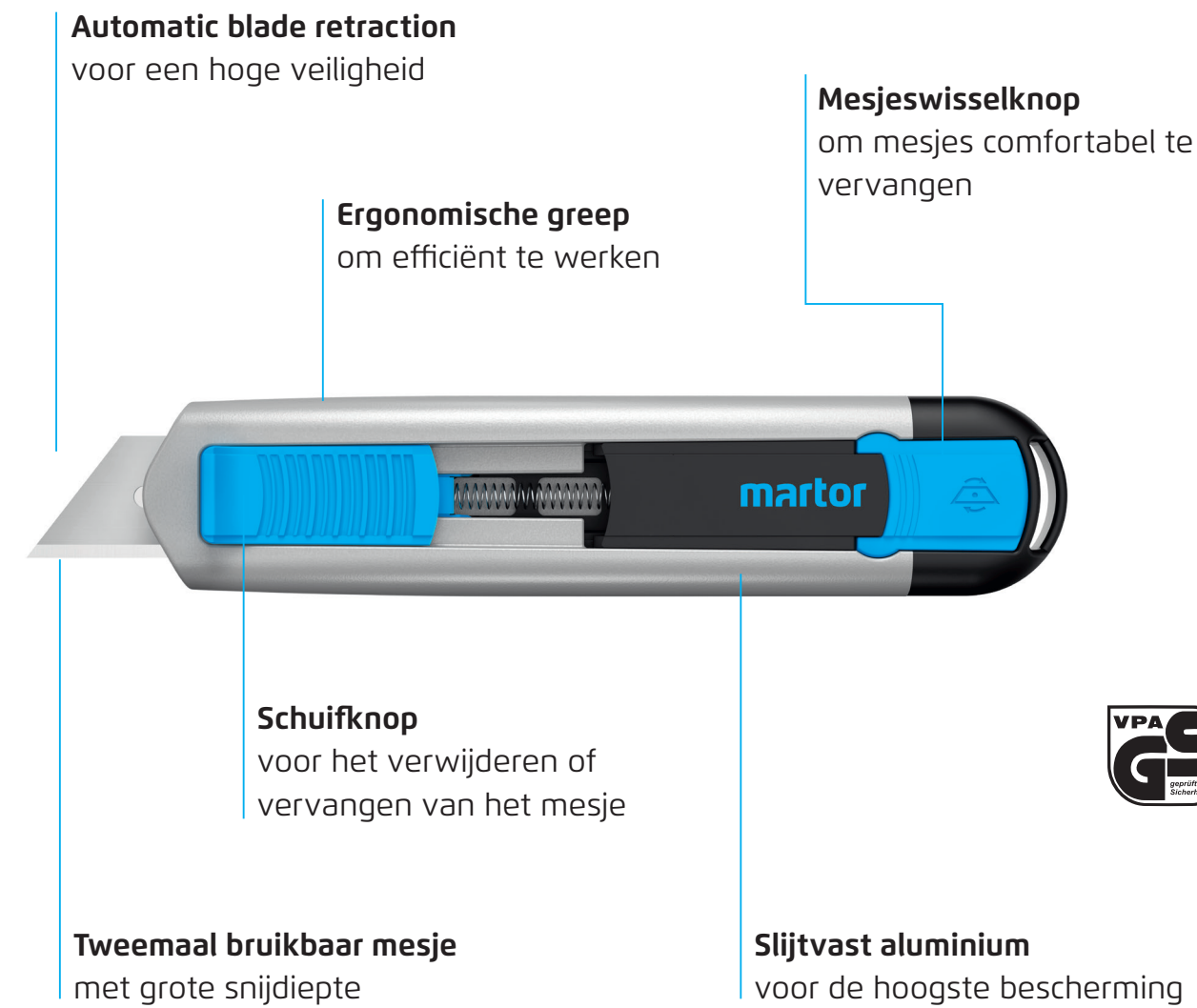
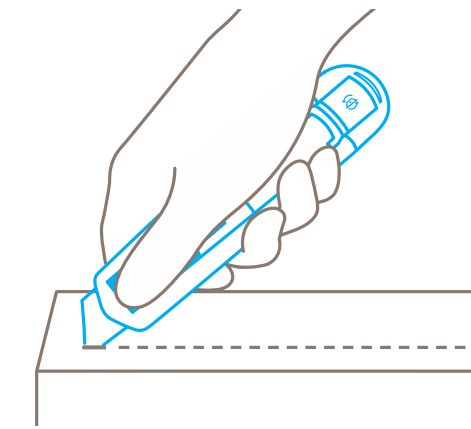


SECUNORM 525

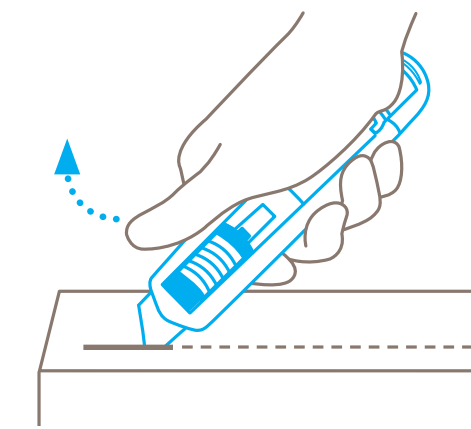
TOEPASSING



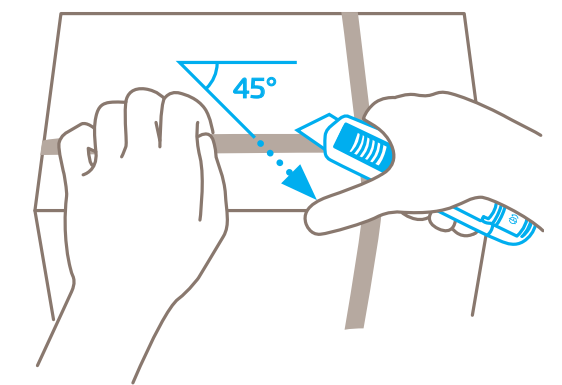
Gebruik de schuifknop om het **mesje naar buiten te schuiven**.



Steek in het snijmateriaal om te kunnen beginnen met snijden.

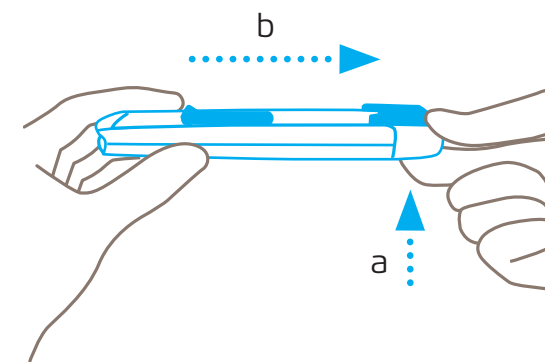


Haal uw **duimen van de schuifknop** zodat het mesje zich automatisch kan terugtrekken.

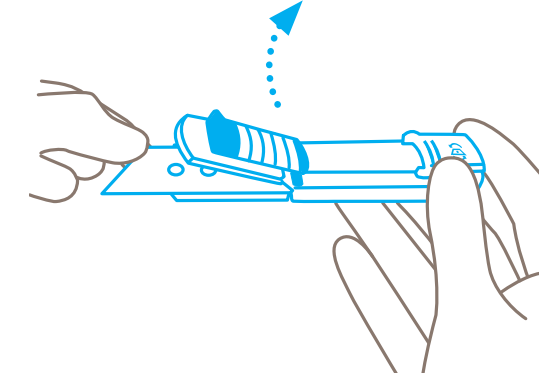


Kunststof strapbanden snijdt u **het best diagonaal** (in een hoek van 45°) door.

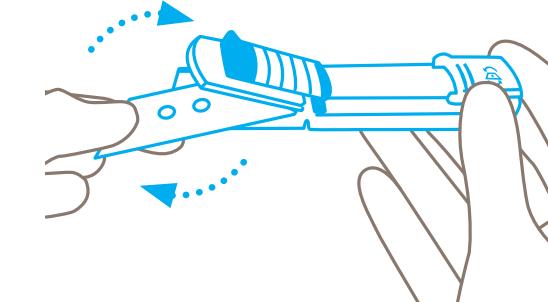
MESJESWISSEL



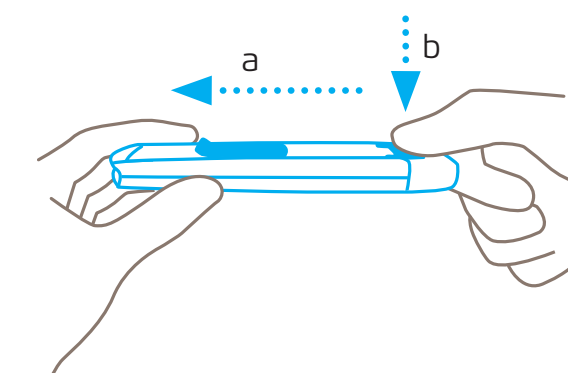
Druk de mesjeswisselknop naar boven en trek het binnenwerk van kunststof naar achteren uit de greep.



Pak het mesje aan de **stompe** zijde vast en til de mesjesafdekking met behulp van het mesje naar boven toe op. De afdekking blijft in de geopende stand.



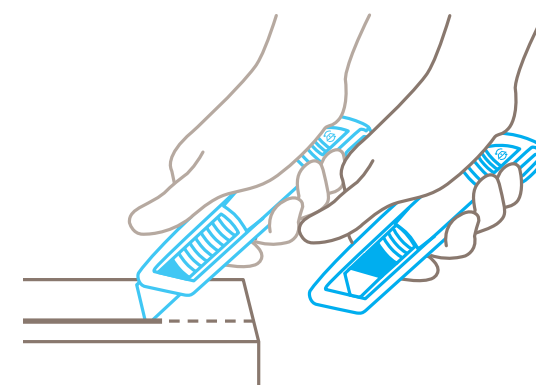
Haal het mesje eruit en mesje draaien of verwisselen. Let erop dat u het mesje weer **precies op de nokjes** plaatst.



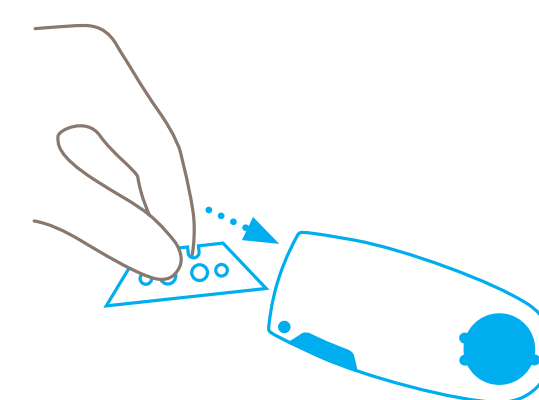
Sluit het mesafdekplaatje, schuif het binnenwerk van kunststof weer terug in de greep en **druk** vervolgens de mesjeswisselknop **in**.

BESCHERMING PERSONEN

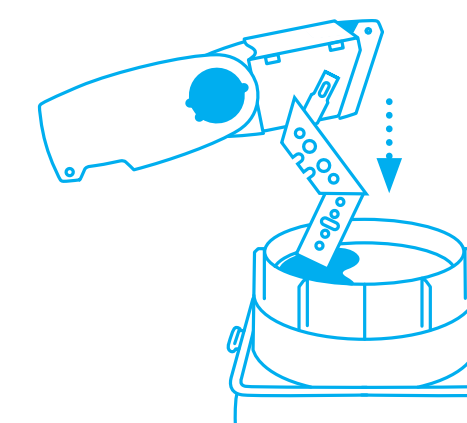
AFVALVERWERKING



Na het snijden trekt het mesje zich onmiddellijk in de greep terug, op voorwaarde dat u de schuifknop **niet** vasthoudt.



De **gebruikte mesjes** deponeert u bij voorkeur in uw SAFEBOX.



Wanneer de SAFEBOX vol is, **maakt u hem leeg** in de VERZAMELDOOS.

Opmerking: Opdat het product goed zou werken, verwijdert u best regelmatig de materiaalrestanten. Als extra bescherming adviseren wij u het dragen van veiligheidshandschoenen.