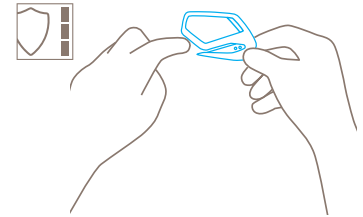


TECHNISCH SPECIFICATIEBLAD

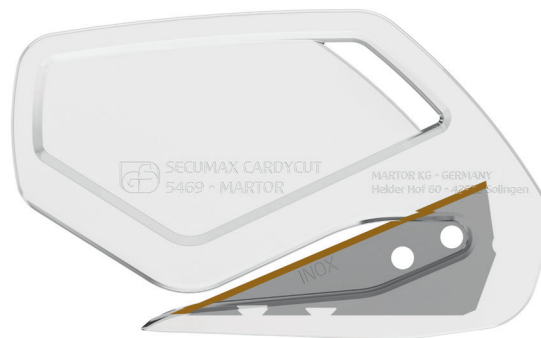
SECUMAX CARDYCUT NR. 00546912

Veiligheidstechniek



Veilig verborgen mesje – de hoogste graad van veiligheid

Het mesje ligt veilig verborgen van goederen en handen. Hierdoor geniet u van de hoogste graad van veiligheid ten opzichte van snijwonden en beschadigde goederen.



SLANK WEGWERP-VEILIGHEIDSMES MET VEILIG VERBORGEN MESJE. SPECIAAL OM FOLIE EN PAPIER TE SNIJDEN.

Bestelnummer 00546912.12

Blij daar te zijn waar anderen niet kunnen komen. Transparant en roestvrij.

U ziet alles duidelijker met de SECUMAX CARDYCUT aangezien deze is gemaakt van een glasheldere kunststof. Hierdoor heeft u visuele controle bij het snijden van folie en papier. Dankzij het kleine, compacte design snijdt hij zeer vlotjes in bochten en in kleinere ruimtes. Als dunne folie-specialist wordt hij vaak gebruikt in de auto-industrie.

Veiligheid voor alles en voor iedereen

Het geïnjecteerde en veilig verborgen mesje komt niet in de buurt van uzelf of de goederen. Met andere woorden : u snijdt enkel wat u wilt snijden.

Gewoon goed

De SECUMAX CARDYCUT is een disposable mes. Aangezien u het mesje niet hoeft te vervangen komt u er ook niet mee in contact. Een bijkomende troef, wat veiligheid betreft.

Het mesje bevindt zich helemaal vooraan

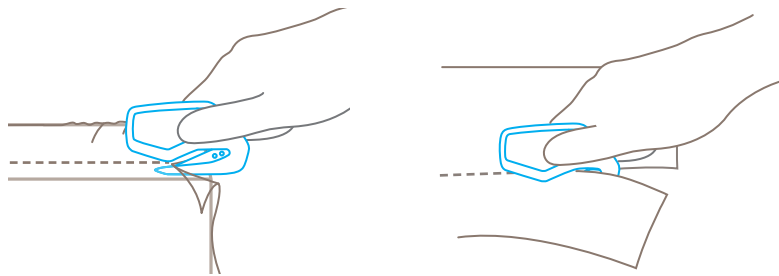
Het mesje van de SECUMAX CARDYCUT begint helemaal vooraan. De smalle spleet tussen het mesje en de kunststof draagt bovendien bij aan de geleiding van het materiaal. Beide verbeteren de controle bij het snijden.

Roestvrij

Uw snijgereedschap is voorzien van een roestvrij kwaliteitsmesje. De TIN coating verzekert u van makkelijk, duurzaam snijden met uw SECUMAX CARDYCUT.

Goed gepositioneerd

De SECUMAX CARDYCUT verliest u niet snel. Omdat het veiligheidsmes met een oog is uitgerust, kunt u het mes altijd op een handige plek ophangen.



PRODUCTEIGENSCHAPPEN

Technische kenmerken



Hoogste veiligheid



Geen mesjeswissel



Ergonomisch



Snijdiepte



Voor rechts- en linkshandigen



Roestvrij



TiN-gecoat



Oogje om te bevestigen



Geschikt voor promotionele opdruk

De belangrijkste snijmaterialen



Wikkel-, stretch-, krimpfolie



Plakband



Folie- en papierbanen



Garen, koord

Gemonteerd mesje

Materiaaldikte 0,30 mm.

MESJESWISSEL

Dit roestvrij, met TiN bekleede mesje zit vast in de houder en kan niet worden vervangen.



PRODUCT- EN VERPAKKINGSDetails

Bestelnummer	NR. 00546912.12	Verpakkingseenheid (VE)	10 in kartonnen doos (los)
Afmetingen in mm	71 x 3 x 43 mm	Afmetingen (VE)	83 x 35 x 47 mm
Gewicht mes	6,6 g	Gewicht (VE)	79,5 g
Basismateriaal	Kunststof	Barcode (VE)	4002632801389
Snijdiepte	1,65 mm	Hoeveelheid per omverpakking	-
		Douanenummer	82141000

VEILIGHEIDSCERTIFICAAT

Datum van afgifte	23.10.2018
Certificaat	GS-certificaat NR. 603847-6480-55094-2018

Certificaten en onderscheidingen



VEILIGHEIDSinstructie

Lees voor gebruik altijd de gebruiksaanwijzing en bewaar deze zodat u uw MARTOR mes altijd veilig en optimaal kunt gebruiken.

1. Algemene gebruiksaanwijzing: Gebruik het produkt uitsluitend en zorgvuldig voor handmatige snijwerkzaamheden en niet voor onjuiste toepassingen. Let hierbij op de correcte handhaving en de juiste toepassing van het mes. Als extra veiligheidsmaatregel raden wij het gebruik van handschoenen aan.

2. Bijzondere gebruiksaanwijzing ter voorkoming van verwondingen: Gebruik uitsluitend onberispelijke messen met scherpe, schone en onbeschadigde MARTOR-mesjes. Neem bij het gebruik de grootste voorzichtigheid in acht. Maak uzelf vóór gebruik vertrouwd met de veiligheidstechniek en de werking ervan. Zorg er tevens voor dat deze niet door het te snijden materiaal beïnvloed wordt. LET OP: het mesje is scherp en kan ernstige en diepe snijwonden veroorzaken. Pak daarom nooit het mesje vast! Plaats uw andere hand niet op de snijkant van het mes en snij van uw lichaam af.

3. Onderdelen verwisselen: Dit mes is een wegwerpproduct. Het wisselen van mesjes of andere onderdelen is derhalve niet voorzien. Indien het mes ouderdomsverschijnselen of

slijtage vertoont, zoals bv. storingen bij de veiligheidstechniek of bij het gebruik, dient u het mes te vernietigen en te vervangen. Veranderingen of manipulatie van het product zijn niet geoorloofd, daar deze de veiligheid van het product beïnvloeden. LET OP, in een dergelijke geval is er grote kans op verwondingen!

4. Overig gebruik van het mes: Het mesje altijd zo opbergen (afhankelijk van het producttype) dat snij-ongevallen uitgesloten zijn. Bewaar het mes op een veilige plaats.

5. Onderhoud: Houdt het mes altijd schoon en droog en stel het niet onnodig bloot aan vuil en vocht teneinde een lange levensduur te bevorderen.

LET OP: MARTOR is niet aansprakelijk voor eventuele gevolgschade. Technische veranderingen en afwijkingen voorbehouden! Dit mes hoort niet thuis in kinderhanden!

FABRIKANT

MARTOR KG | Lindgesfeld 28 | 42653 Solingen | Germany
T +49 212 73870-0 | F +49 212 73870-90 | info@martor.de | www.martor.com